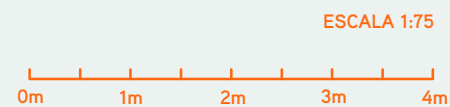
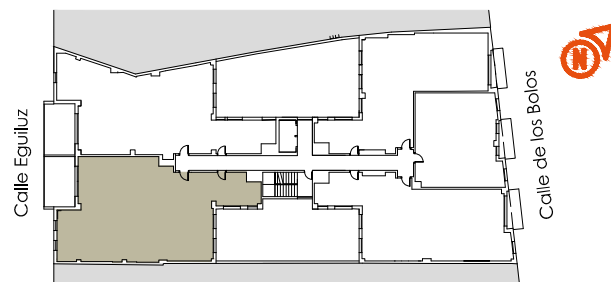
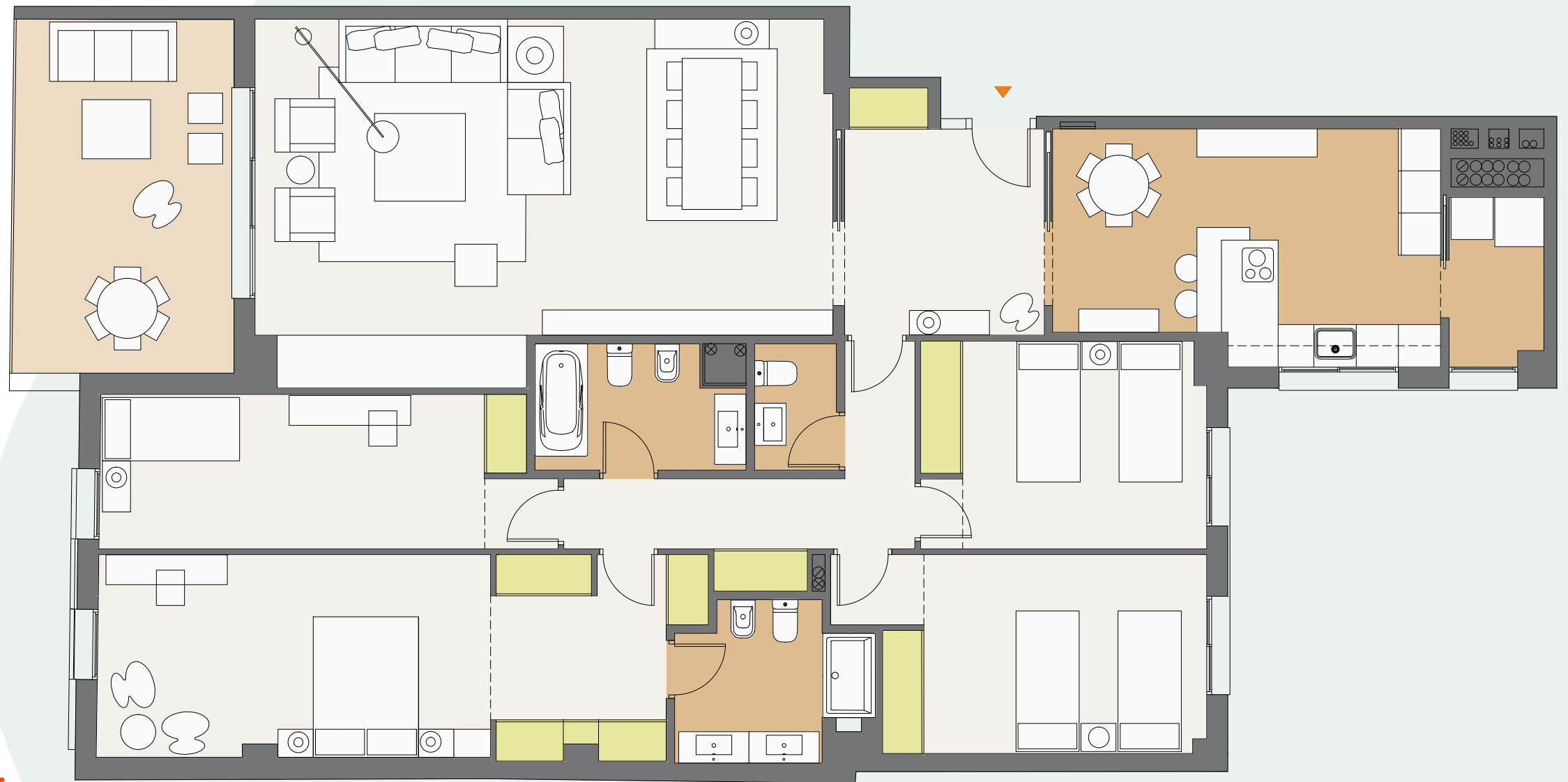


1ºA - 4ºA

>> Superficie construida con zz.cc	224,55 m ²
>> Superficie útil interior	148,05 m ²
Superficie útil (interior + exterior cubierta)	166,80 m ²
Superficie útil d.218/2005	157,43 m ²
Superficie útil exterior cubierta	18,75 m ²

>> Superficies útiles

Vestíbulo	9,00 m ²
Cocina	17,40 m ²
Tendedero	3,15 m ²
Salón-Comedor	38,45 m ²
Distribuidor	7,50 m ²
Dormitorio 1	16,05 m ²
Vestidor	7,70 m ²
Dormitorio 2	13,70 m ²
Dormitorio 3	11,90 m ²
Dormitorio 4	13,75 m ²
Baño 1	5,50 m ²
Baño 2	5,00 m ²
Aseo	2,10 m ²



Promueve: AD ASTRA PROYECTO ALCAZAR S.L . Inscrita en el Registro Mercantil de Sevilla, Tomo 6546, Folio 126, Sección 8, Hoja nº SE-117701 anotación 1, CIF B-90375486.

La información y documentación gráfica que aparece en este plano son orientativas y están sujetas a modificaciones derivadas del proyecto de ejecución y de su construcción. Todo el mobiliario y decoración que figuran en el mismo son puramente orientativos y no forman parte del producto vendido.